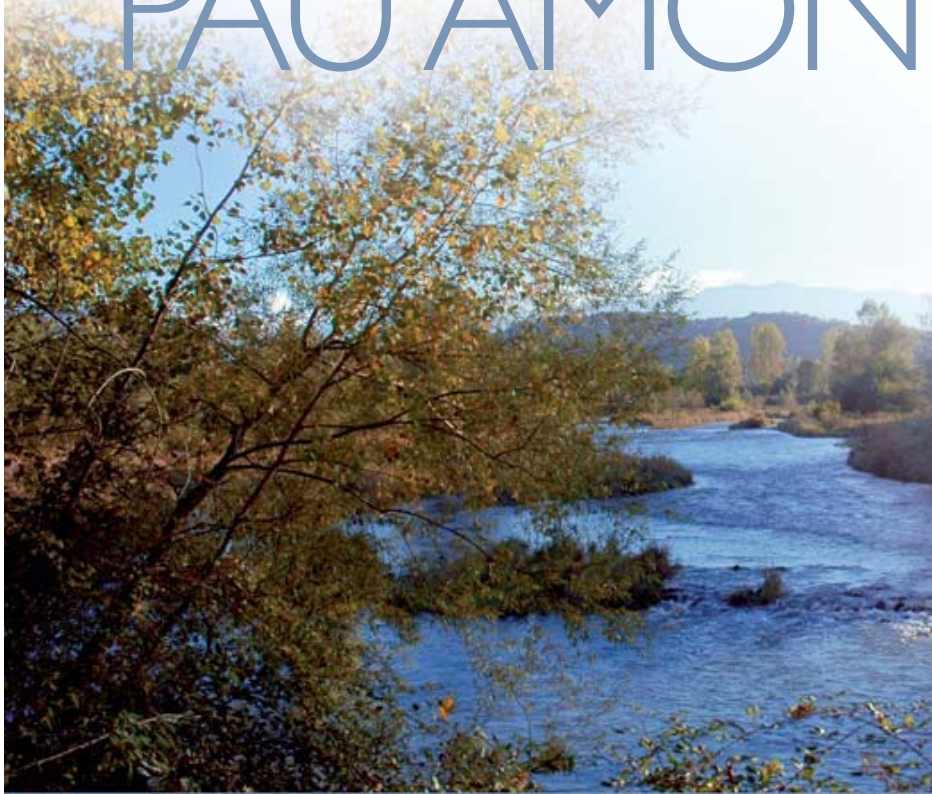


# GAVE DE PAU AMONT



▲ Réservoir de pêche Iktus



▲ Château de Pau - Salle aux cent couverts



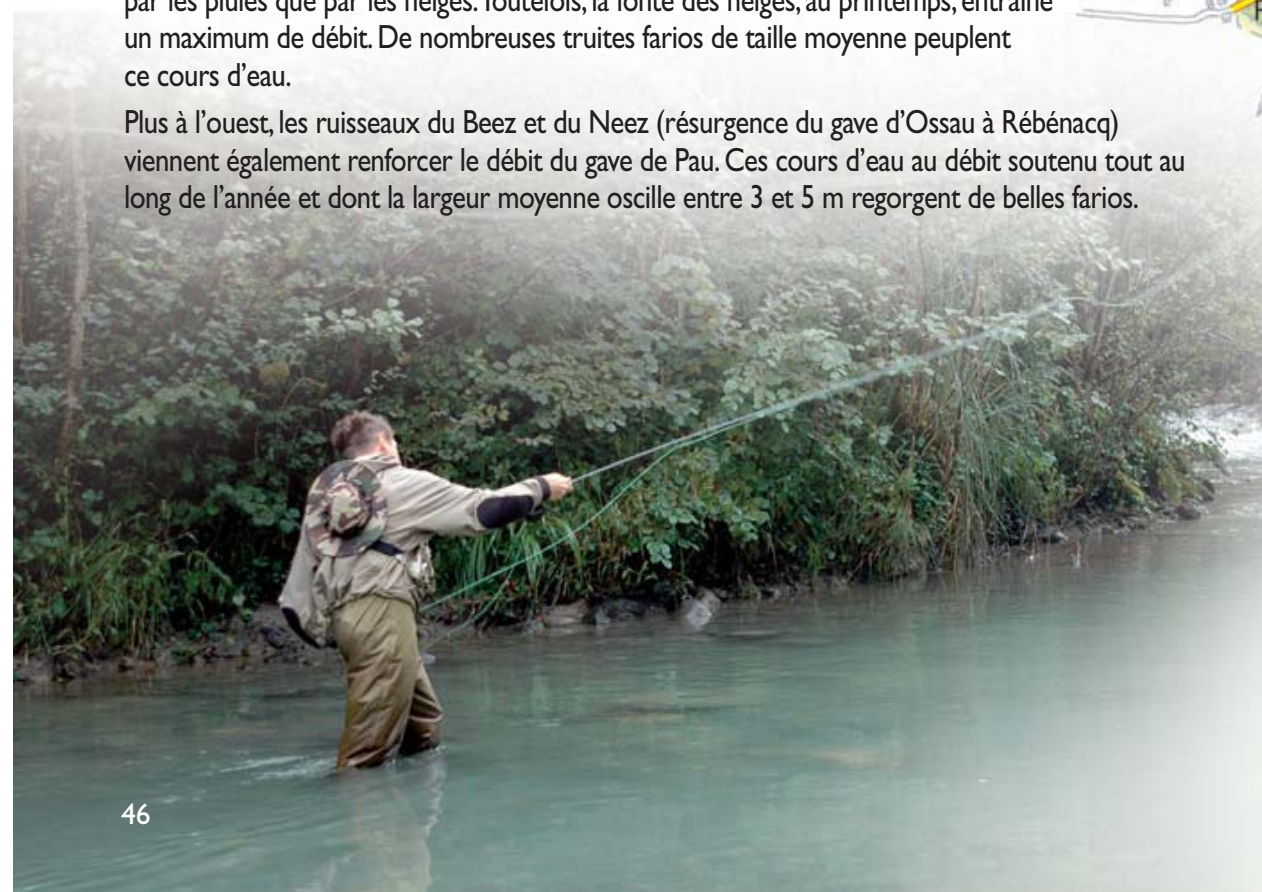
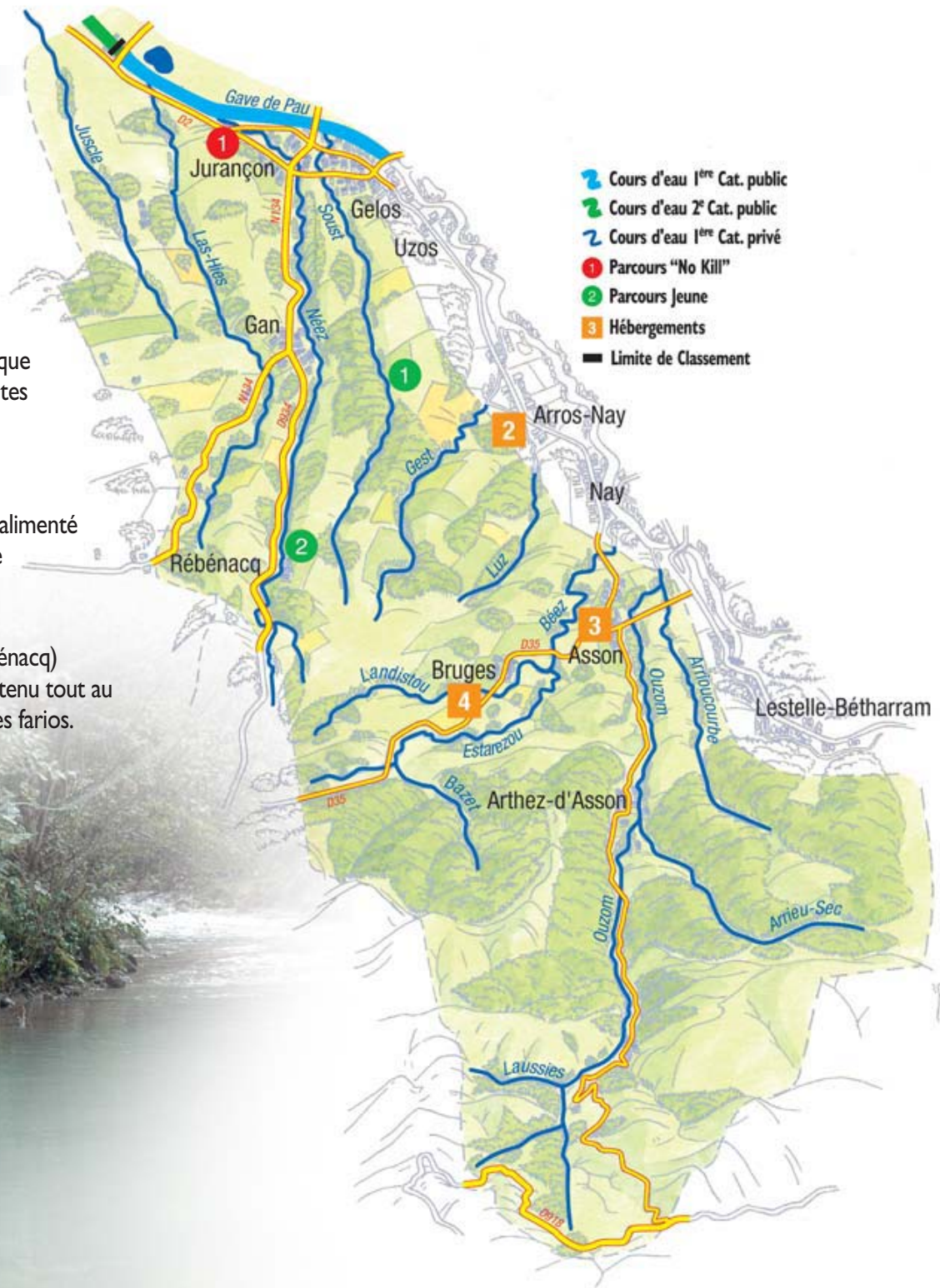
▲ Le gave de Pau

# Ouzom et Néez

L'Ouzom prend son origine aux sources du Cap d'Ouzom (1131 m), au fond du cirque du Litor où il reçoit également l'eau de nombreux petits ruisseaux dévalant des hautes crêtes, de la Latte de Bazen au Grand Gabizos. Il se jette dans le gave de Pau à Igon, en amont de Nay (altitude 258 m).

Torrent encaissé sur ses 9 premiers kilomètres, il s'élargit modérément à partir d'Arthez-d'Asson, entre les collines du piémont pyrénéen. Le torrent est davantage alimenté par les pluies que par les neiges. Toutefois, la fonte des neiges, au printemps, entraîne un maximum de débit. De nombreuses truites farios de taille moyenne peuplent ce cours d'eau.

Plus à l'ouest, les ruisseaux du Beez et du Néez (résurgence du gave d'Ossau à Rébénacq) viennent également renforcer le débit du gave de Pau. Ces cours d'eau au débit soutenu tout au long de l'année et dont la largeur moyenne oscille entre 3 et 5 m regorgent de belles farios.



## INFOS PRATIQUES

### LES GESTIONNAIRES DE PÊCHE

#### AAPPMA la Batbielhe

Président : M. Lourouse

Tél. : 05.59.92.90.52 ou 05.59.92.91.57

Site Internet <http://batbielhe-peche64.asso.fr>

Opérations effectuées : Animation de journées de sensibilisation auprès des jeunes. Projets d'aménagements et valorisation de parcours thématiques. Programme de nettoyage de rives.

#### AAPPMA de la Gaule Paloise

Président : M. Bernal - Tél. : 06.07.48.66.03

#### AAPPMA le Pesquit

Président : M. Dartau - Tél. : 05.59.04.59.36

Site Internet [www.association-peche-pesquit.com](http://www.association-peche-pesquit.com)

#### AAPPMA de Laruns

Président : M. Régnier - Tél. : 05 59 05 33 28

### OÙ PÊCHER ? PARCOURS SPÉCIFIQUES

**No-kill** : Remettre le poisson pris dans son milieu naturel avec les précautions d'usage. Mode de pêche : hameçon simple sans ardillon ou ardillon écrasé ① JUIRANÇON sur le Nééz : 1<sup>ère</sup> catégorie ; 1 canne ; Depuis 20 m en amont du pont de la rue Paul Cézanne jusqu'à 5 m en aval du pont de la rue Auguste Renoir (lotissement Hermann) ; Pêche à la mouche fouettée et au toc ; AAPPMA la Gaule Paloise.

**Parcours réservés aux jeunes** ① BOSDARROS sur le Soust : 1<sup>ère</sup> catégorie ; 1 canne ; propriété du Moulin de Garris ; moins de 18 ans ; Du 13/03 au 20/03 ; AAPPMA le Pesquit ② RÉBÉNACQ sur le Nééz : 1<sup>ère</sup> catégorie ; 1 canne ; signalé sur place au centre de Rébénacq ; moins de 18 ans du 13/03 au 20/03 ; AAPPMA le Pesquit.

### OÙ SÉJOURNER ?

Voir pages 52 et 53.

## RÈGLEMENTATION

### INTERDICTIONS DE PÊCHE :

**Réserves particulières des Affluents du Gave de PAU** ♦ Canal de la Marbrerie TANNEUR, commune de GAN, depuis la vanne d'entrée du canal jusqu'au pont de la marbrerie ♦ Commune de RÉBÉNACQ sur le Nééz,

50 m en amont du barrage BIELHER et sur l'intégralité du tronçon court-circuité ♦ Lac de la Tuilerie de Gan, rive nord (fouilles archéologiques), règlement Intérieur de AAPPMA de la Gaule Paloise ♦ Le canal du moulin Garris à BOSDARROS. Règlement Intérieur de l'AAPPMA du Pesquit ♦ RIU DE MILA, commune d'ARTHEZ D'ASSON sur tout son cours ♦ RIUTHOUET, commune d'ASSON de son confluent avec l'OUZOM jusqu'à 1500 m en amont ♦ L'ESTAREZOU, commune de Louvie-juzon sur une distance de 300 m entre le pont Ombratieu en amont et le pont Hurou (limite aval).

### AUTRES DISPOSITIONS

♦ L'emploi des asticots comme appât, sans amorçage est autorisé dans l'Ouzom, en aval du Pont de Baburet, communes limitrophes de Louvie-Soubiron et Ferrières (65), le Béez en aval du pont sur le RD 35, à Asson et le Nééz, en aval du Pont Larroque à Bosdarros.

### LIMITATION ET TAILLE(S) MINIMALE(S) DE CAPTURE

POISSONS	TAILLE MINI.	TAILLE MAXI.	COURS D'EAU* ET PLAN D'EAU	CAPTURES AUTORISÉES
Truite fario Truite arc-en-ciel Omble ou saumon de fontaine Omble chevalier	18 cm		L'Ouzom, en amont de son confluent avec l'Aygue-Blangue (Pont Baburet, à Louvie-Soubiron lieu-dit les Etchartès)	10 par jour et par pêcheur.
	20 cm		Dans tous les autres cours d'eau	
	20 cm (RI)	Inférieure à 25 cm (RI)	l'Ouzom à Asson, de son confluent avec le ruisseau du lieu dit "Mounicou" (limite amont) jusqu'au pont de Cambot (croisement D126 et D226) coin de pêche page 48	5 par jour et par pêcheur (RI)

\* Ainsi que les canaux dérivant des cours d'eau



▲ Le Béez



▲ Le village d'Asson



▲ L'Ouzom à la mouche

### RELAIS D'INFORMATION "PÊCHE 64"



#### Office de Tourisme de la Plaine de Nay

Place du 8 mai 1945 - 64800 NAY

Tél. : 05 59 13 94 99

[www.tourismeplainedenay.fr](http://www.tourismeplainedenay.fr)



## L'Ouzom à Asson

De nombreuses truites sauvages peuplent ce parcours situé sur l'Ouzom, affluent du gave de Pau.

D'une longueur de 1400 m, et d'une largeur moyenne de 15 m, ce parcours est constitué de pools peu profonds et de radiers : idéal pour la pêche à la mouche ! L'habitat piscicole préservé (nombreuses caches en berges et dans le lit) et la qualité de l'eau garantissent la conformité du milieu. De belles farios peuvent être capturées tout au long du parcours. Toutefois, ces poissons sont méfiants... Il faut donc bien maîtriser les techniques de pêche et s'adapter en fonction des conditions du moment pour réaliser de belles sorties !

### ACCÈS ET STATIONNEMENT

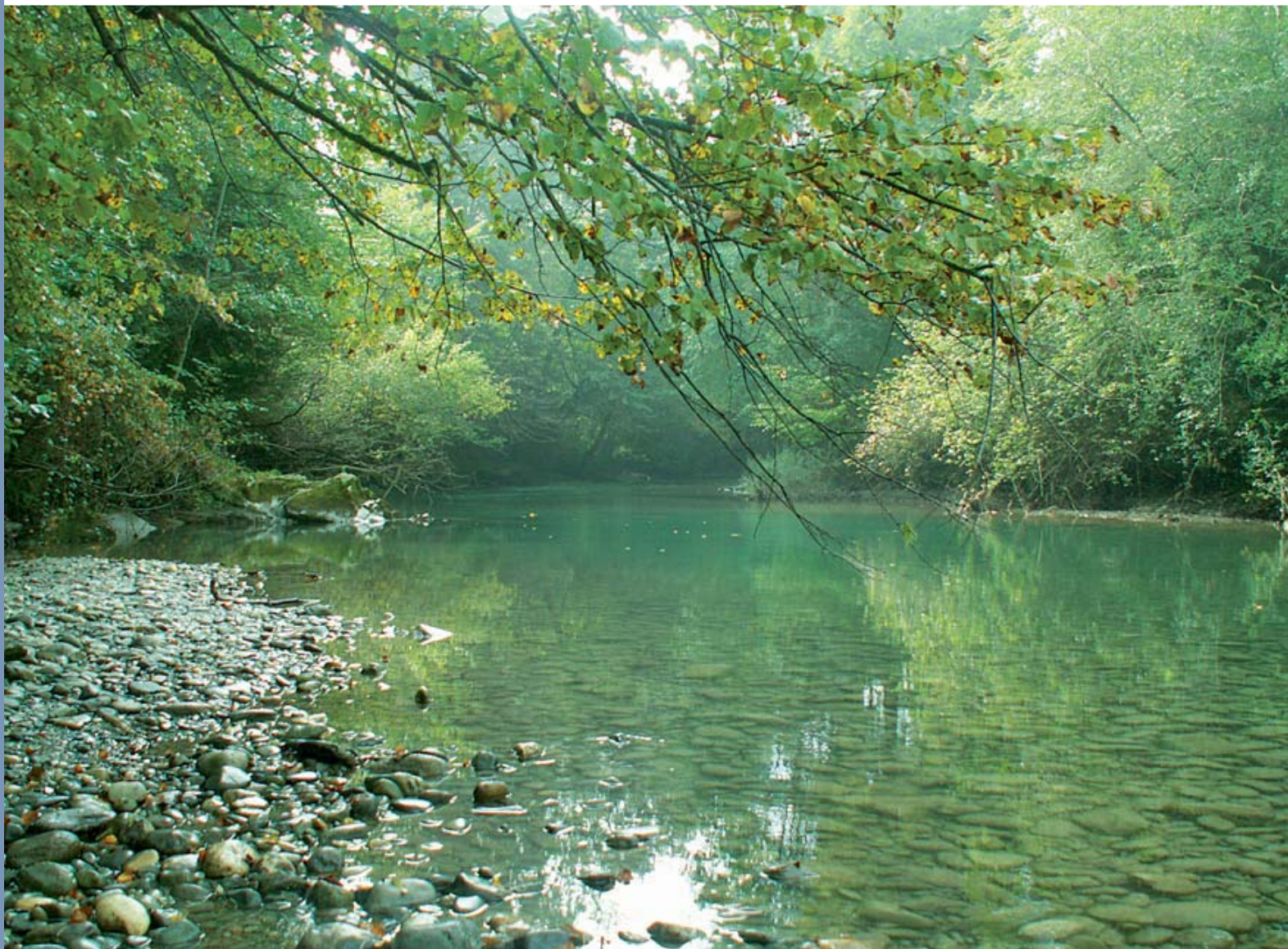
Il existe de nombreux accès de stationnements tout au long du parcours (une route longe le cours d'eau en rive droite). Les 2 principales zones sont situées en limite aval (Pont Cambot) et à l'amont du parcours (intersection des routes).

### RÉGLEMENTATION

Une expérimentation "double maille" est réalisée sur ce site. 5 poissons/jour/pêcheurs peuvent être capturés si leur mesure est supérieure ou égale à 20 cm et inférieure à 25 cm. Par conséquent, les poissons mesurant moins de 20 cm et plus de 25 cm doivent être obligatoirement remis à l'eau.

### CONTACT

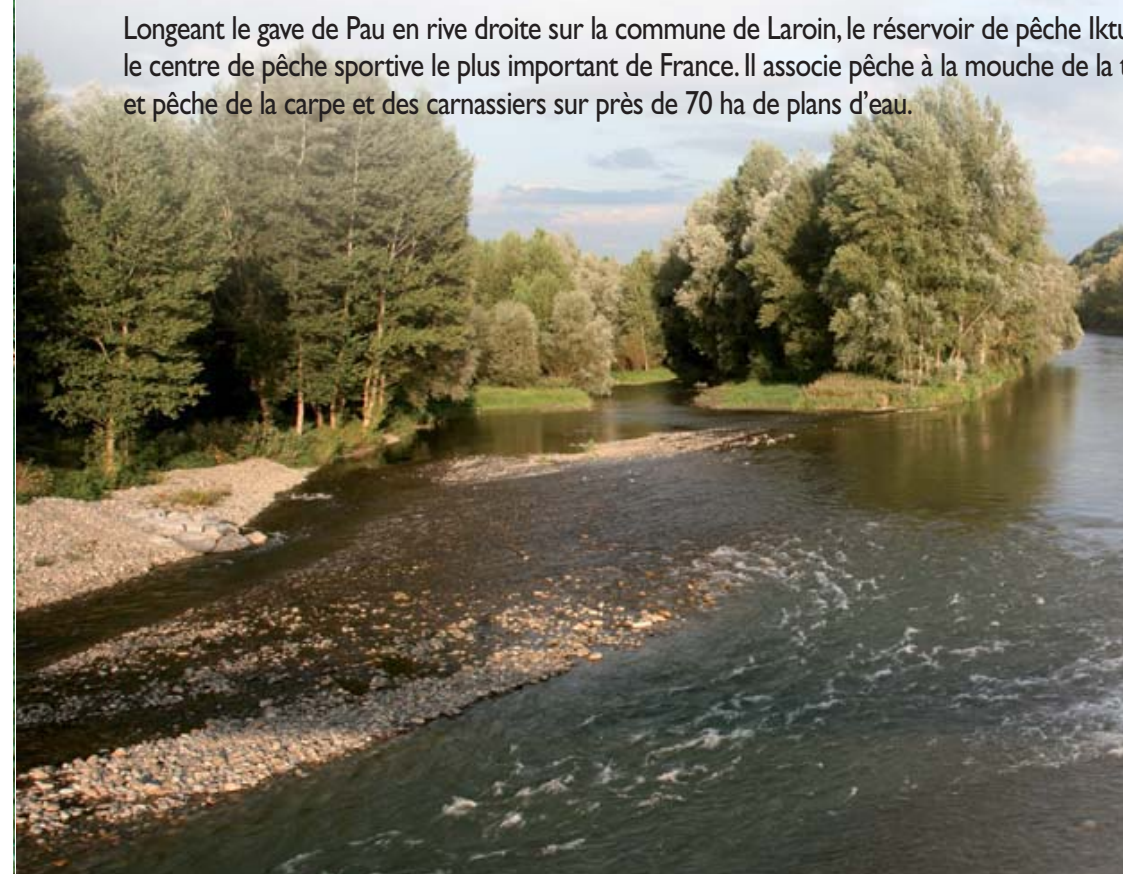
AAPPMA la Batbielhe  
Mairie de Coarraze  
64800 COARRAZE



# Gave de Pau (1<sup>ère</sup> catégorie)

Le gave de Pau prend sa source au cirque de Gavarnie classé en 1997 comme patrimoine mondial de l'humanité par l'UNESCO. Avant de rejoindre les Pyrénées-Atlantiques, il traverse le département des Hautes-Pyrénées. Il ne porte d'ailleurs le nom de "gave de Pau" qu'à partir de Luz-Saint-Sauveur, recueillant les eaux du gave de Gavarnie et du Bastan. Lorsqu'il rentre dans le département des Pyrénées-Atlantiques (Lestelle-Bétharram), et ce jusqu'à la ville de Pau, le gave est une belle rivière au cours rapide alternant gouffres et radiers. Classé en première catégorie sur ce tronçon, la truite est l'espèce reine. De très belles farios peuvent être capturées au toc où à la mouche dès la fin de la fonte des neiges (mai-juin).

Longeant le gave de Pau en rive droite sur la commune de Laroin, le réservoir de pêche Iktus est le centre de pêche sportive le plus important de France. Il associe pêche à la mouche de la truite, et pêche de la carpe et des carnassiers sur près de 70 ha de plans d'eau.



## INFOS PRATIQUES

### LES GESTIONNAIRES DE PÊCHE

#### AAPPMA de la Gaule Paloise

Président : M. Bernal - Tél. : 06.07.48.66.03

Opérations effectuées : Animation de journées de sensibilisation auprès des jeunes. Participation aux manifestations locales. Projets d'aménagements et valorisation de parcours thématiques. Programme expérimental d'introduction de l'ombre commun.

#### AAPPMA le Pesquit

Président : M. Dartau - Tél. : 05.59.04.59.36

Site Internet [www.association-peche-pesquit.com](http://www.association-peche-pesquit.com)

#### AAPPMA la Batbielhe

Président : M. Lourouse

Tél. : 05.59.92.90.52 ou 05.59.92.91.57

<http://batbielhe-peche64.asso.fr>

### OÙ PÊCHER ? PARCOURS SPÉCIFIQUES

**No-kill** : Remettre le poisson pris dans son milieu naturel avec les précautions d'usage. Mode de pêche : hameçon simple sans ardillon ou ardillon écrasé ① BAUDREIX sur le Baniou : 1<sup>ère</sup> catégorie ; 1 canne ; Depuis la prise d'eau dans le Gave de Pau jusqu'au pont de la base de loisirs ; Pêche à la mouche fouettée et au toc . (Parcours réservé à l'école de pêche les 2<sup>e</sup> et 4<sup>e</sup> samedi de chaque mois) ; AAPPMA la Gaule Paloise [Coin de Pêche p.51](#) ② LESCAR et LAROIN sur le Gave de Pau : 1<sup>ère</sup> catégorie ; 2 cannes ; Du

pont de Lescar à la passerelle de Laroïn ; Pêche à la mouche fouettée et au toc ; AAPPMA la Gaule Paloise.

**Parcours réservés aux jeunes** ① MONTAUT sur la Mouscle (400 m) : 1<sup>ère</sup> catégorie ; 1 canne ; moins de 12 ans et aux personnes à mobilité réduite ; Devant la salle polyvalente ; 5 truites par jour et par pêcheur ; Mode de pêche : 1 ligne flottante (lancer interdit). AAPPMA la Batbielhe

**Plan d'eau** ① ARESSY : 2<sup>e</sup> catégorie ; 3 cannes ; Pêche autorisée dans la partie non exploitée par la GSM. A compter de l'ouverture de la saison de la chasse jusqu'à sa fermeture, la pêche n'est autorisée qu'à partir de 9h ; Interdictions de pêcher en barque ainsi que sur une distance de 20 m de chaque côté de la hutte communale ; AAPPMA la Gaule Paloise ② BALIROS : 1<sup>ère</sup> catégorie ; 1 canne ; AAPPMA la Gaule Paloise ③ BAUDREIX : pêche interdite pendant la durée des travaux ; AAPPMA la Gaule Paloise ④ CAROLINS : 2<sup>e</sup> catégorie ; 3 cannes ; AAPPMA la Gaule Paloise ⑤ IKTUS : pêche en réservoir ; gestion privée ⑥ SARGAILLOUSE : 1<sup>ère</sup> catégorie ; 1 canne ; Pêche à l'asticot autorisée sans amorçage ; AAPPMA la Batbielhe.

### OÙ SÉJOURNER ?

Voir pages 52 et 53.

## RÈGLEMENTATION

### INTERDICTIONS DE PÊCHE

**Réserves permanentes** : 50 m en amont et 50 m en aval des obstacles au franchissement des migrateurs établis dans le cours d'eau le Gave de Pau classé "à saumon et à truite de mer" ♦ Sur les zones situées à proximité des prises d'eau et des ouvrages de restitution des centrales hydroélectriques, c'est à dire à moins de 50 m en amont des grilles de protection des turbines, ainsi qu'à moins de 50 m en aval des ouvrages de restitution des eaux turbinées.

**Réserves particulières** ♦ Lac de retenue de MONTAUT, commune de MONTAUT : depuis 50 m en amont du barrage et sur une distance de 50 m en amont.

### AUTRES DISPOSITIONS

♦ L'emploi des asticots comme appât, sans amorçage est autorisé dans le Gave de Pau et le lac de Sargailouse, à COARRAZE.

### LIMITATION ET TAILLE(S) MINIMALE(S) DE CAPTURE

POISSONS	TAILLE MINIMALE	COURS D'EAU* ET PLAN D'EAU	CAPTURES AUTORISÉES
Truite fario	25 cm	Le Gave de Pau	10 par jour et par pêcheur.
Truite arc-en-ciel		Le lac de retenue de Montaut	
Omble ou saumon de fontaine		Le lac de Baliros	
Omble chevalier	20 cm	dans tous les autres cours d'eau	

\* Ainsi que les canaux dérivant des cours d'eau



▲ Le gave à Nay



▲ Pêche aux leurres à Iktus



▲ Le gave de Pau à Baudreix

### RELAIS INFO PÊCHE "PÊCHE 64"



**Office de Tourisme de Lescar**  
Place Royale - 64230 LESCAR  
Tél. : 05 59 81 15 98  
[www.lescar-tourisme.fr](http://www.lescar-tourisme.fr)

**Office de Tourisme de la Plaine de Nay**  
Place du 8 Mai 1945 - 64800 NAY  
Tél. : 05 59 13 94 99  
[www.tourismeplainedenay.fr](http://www.tourismeplainedenay.fr)



## Le Baniou à Baudreix

Ce ruisseau est en réalité un bras du gave de Pau. Le parcours aménagé à Baudreix convient parfaitement aux pêcheurs débutants, jeunes et familles !

Sur la partie amont (secteur "No kill/prendre et relâcher") le courant est assez rapide et le substrat est composé de gros blocs. Sur la partie aval, le ruisseau s'élargit et forme de grands radiers. Des caches ont été implantées à cet endroit pour améliorer l'habitat piscicole. Un sentier, labellisé "tourisme et handicap" longe le parcours en rive gauche. Il se prolonge ensuite le long des berges (environ 50 m) permettant de rendre la pêche accessible aux personnes à mobilité réduite.

L'école de pêche de Nay utilise également ce site pour réaliser des animations pêche : ambiance garantie !

### **ACCÈS ET STATIONNEMENT**

Un grand parking est aménagé à proximité immédiate du parcours (base de loisirs de Baudreix).

### **RÈGLEMENTATION**

Partie amont, (depuis la prise d'eau du gave jusqu'au pont de la base de loisirs) : remise à l'eau obligatoire des poissons. Mode de pêche : hameçon simple sans ardillon ou ardillon écrasé. Parcours réservé à l'école de pêche les 2<sup>e</sup> et 4<sup>e</sup> samedi de chaque mois. Partie aval, réglementation classique. 10 poissons/jour/pêcheur. Taille de capture : 20 cm.

### **CONTACT**

**AAPPMA la Gaule Paloise**  
10 rue Bourbaki - 64000 PAU

**Atelier Pêche Nature de la Plaine de Nay**  
Tél. : 05.59 .61.28.11



## CHAMBRES D'HÔTES Voir PLAN Page 46 **2**

### ARROS-NAY

#### Chambres d'hôtes du Petit Hameau

Tél. 05.59.71.28.18  
francois.gill@orange.fr  
http://lepetithameau.site.voila.fr



Réservation : [www.peche64.com](http://www.peche64.com)

Dans leur maison, idéalement située, dans un cadre de verdure et de fleurs, face à la chaîne des Pyrénées, M. et Mme Gill proposent 2 belles chambres harmonieusement meublées et décorées. Situé au pied du gave de Pau et à 7 km de l'Ouzom, irrigué par les cours d'eau du Beez, du Luz et du Gest.

5 per. 52€ chambre double



## CHAMBRES D'HÔTES Voir PLAN Page 46 **3**

### ASSON

#### Saint Paul ★★★

19 Chemin Arriuthouet  
Tél. 05.59.71.05.05 - 06.79.92.14.74  
saint-paul.pierre@wanadoo.fr



Réservation : [www.peche64.com](http://www.peche64.com)

Entrée indépendante, Les chambres sont aménagées dans les dépendances d'une ferme béarnaise du XIX<sup>e</sup>, toutes s'ouvrent sur une galerie. Pêche à proximité. Salle à manger avec coin-cuisine à disposition.

5 ch.



## CHAMBRES D'HÔTES Voir PLAN Page 46 **4**

### BRUGES-CAPBIS-MIFAGET

#### Maison Safrané

36 route du lys  
Tél. 05.59.71.02.21  
maison.safrane@orange.fr  
www.maison-safrane.com



Réservation : [www.peche64.com](http://www.peche64.com)

Ferme béarnaise du 18<sup>e</sup> siècle rénovée sur coteaux au centre d'un espace de verdure. Vue Pyrénées. Une chambre avec possibilité accès handicapés. Piscine. Situé entre le gaves d'Ossau et l'Ouzom. Gave de Pau à 10 km.

8 pers. 50/58€ chambre double



## CHAMBRES D'HÔTES Voir PLAN Page 49 **5b**

### COARRAZE

#### Beth Soureilh

Tél. 05.59.53.70.75  
beth.soureilh-chambredhote@wanadoo.fr  
http://www.chambres-hotes-pyrenees.net/



Réservation : [www.peche64.com](http://www.peche64.com)

Magnifique maison néo-béarnaise aux larges baies vitrées face aux Pyrénées. Petits déjeuners et dîners (réservés 48h avant) à base de produits bio sont pris dans la salle à manger lumineuse ou sous le store de la terrasse plein Sud, offrant une vue exceptionnelle sur la montagne. Air conditionné.

2 ch.



## CHAMBRES D'HÔTES Voir PLAN Page 49 **9**

### NAY

#### Pepin

15 clos Cézanne  
Tél. 05.59.13.91.24  
pepin.rene@free.fr



Réservation : [www.peche64.com](http://www.peche64.com)

Dans la maison des propriétaires, 2 belles chambres. Salle de gym et piscine à disposition. Propriété calme et reposante située à 200 m de parcours première catégorie sur le gave de Pau.

2 ch. 45€ chambre double



## HÔTEL Voir PLAN Page 49 **7**

### LESTELLE-BETHARRAM

#### Hôtel Le Vieux Logis ★★★

Route des Grottes  
Tél. 05.59.71.94.87  
contact@hotel-levieuxlogis.com  
Ouvert du 04/01 au 31/01 - 01/03 au 20/12/2010



Réservation : [www.peche64.com](http://www.peche64.com)

Au pied de la montagne, dans une nature authentique et paisible. Le vieux Logis est une maison de famille amoureusement transformée en ensemble hôtelier de charme, par M et Mme GAYE et leurs enfants. Aujourd'hui le Vieux logis offre un décor contemporain. 28 chambres labellisées Logis.

38 ch. 41/84€ chambre double 65/76,50€ 1/2 pension 11,50€ petit déj



## PARC DE LOISIRS Voir PLAN Page 49 **1**

### LAROIN

#### PRL Les Lacs de Laroin

Iktus  
Tél. 05.59.83.81.20 - 06.75.08.49.37  
iktus@orange.fr  
Ouvert du 01/01/2010 au 31/12/2010



Réservation : [www.peche64.com](http://www.peche64.com)

Pêcheur ou non, profitez des installations du plus important centre de pêche sportive à la mouche de France. IKTUS, situé aux portes de Pau, au cœur du Béarn est un domaine de 100 ha, pour plus de 70 ha d'eau. Location de barque. Site de pêche privé. Entretien du matériel de pêche.

10 empl. 300/520€ chate/semaine



## MEUBLÉS Voir PLAN Page 49 **5**

### BEUSTE

#### Laborde ★★★

9 rue de la Rivière  
Tél. 05.61.94.92.20  
labordefamily@hotmail.com



Réservation : [www.peche64.com](http://www.peche64.com)

Maison typique béarnaise entièrement rénovée dans un goût contemporain. Terrasse privative et salon de jardin. A l'extérieur un jardin privatif de 1500 m<sup>2</sup> avec piscine sécurisée de 80 m<sup>2</sup> et un espace jeux pour les enfants.

5 pers.



## MEUBLÉS Voir PLAN Page 49 **6**

### IGON

#### Hourcq ★★★

14 bis rue de la Chênaie  
Tél. 05.59.61.26.95  
hourcq.mclaudine@orange.fr



Réservation : [www.peche64.com](http://www.peche64.com)

Maison indépendante, de type 3 P, de 60 m<sup>2</sup>. Au calme, dans la campagne, avec vue sur les Pyrénées. Installations sportives à proximité (aire de jeux, skate park, tennis, pétanque, foot), randonnées, pêche. Situé à 300 m du cours d'eau l'Ouzom. Plusieurs parcours de pêche en première catégorie à 10 mn en voiture.

6 pers. 320/400€ 1 semaine 150€ 1 week-end



### MEUBLÉS

Voir PLAN Page 49 **7**

#### LESTELLE-BETHARRAM

##### Gîte N°114014 Pommies ★★

Soum de Coste  
Tél. 05.59.11.20.64 - 05.59.46.37.00  
resa@gites64.com  
www.gites64.com



Réservation : [www.peche64.com](http://www.peche64.com)

Gîte dans maison béarnaise typique comportant une autre location. Gîte isolé, à proximité de la maison du propriétaire. 2 chambres. Terrain, terrasse privative, salon de jardin, barbecue. TV à la demande. Très beau point de vue sur les Pyrénées. Poss. loc. draps, linge de toilette.

**4** pers. **198/395€**  
1 semaine



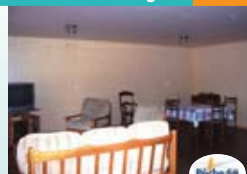
### MEUBLÉS

Voir PLAN Page 49 **7**

#### LESTELLE-BETHARRAM

##### Sabine Lachaud

7, rue Henri IV  
Tél. 05.59.92.91.39  
lausamapi@sfr.fr  
Ouvert toute l'année



Réservation : [www.peche64.com](http://www.peche64.com)

Situé au pied des Pyrénées, à 300 m. du gave de Pau. Vous pêcherez la truite fario, à la mouche, au toc ou au lancer. Parcours jeune à Montaut à 3 km. A moins de 10 km de nombreux cours d'eau, Ouzom, Beez, Neez, Lagoin, tous en 1ère catégorie, sans oublier les lacs de montagne (1H30 en voiture).

**6** pers. **300/350€** **120€**  
1 semaine 1 week-end



### MEUBLÉS

Voir PLAN Page 49 **8**

#### MONTAUT

##### Gîte N°114033 ★★★

chemin St Hilaire  
Tél. 05.59.11.20.64 - 05.59.46.37.00  
resa@gites64.com  
www.gites64.com



Réservation : [www.peche64.com](http://www.peche64.com)

Joli gîte mitoyen villa des propriétaires. Terrain clos arboré et fleuri 1500 m². VTT à dispos sur place. Toutes commodités à prox. Plusieurs parcours de pêche en première catégorie : gave de Pau à 1 km, plan d'eau à 10 km.

**5** pers. **200/400€**  
1 semaine





# Le MAXIMUM de CHOIX à petit PRIX !



**LE PETIT PECHEUR**  
48 RUE CHATEAUBRIANT  
"PARKING SUPER U"  
44590 DERVAL

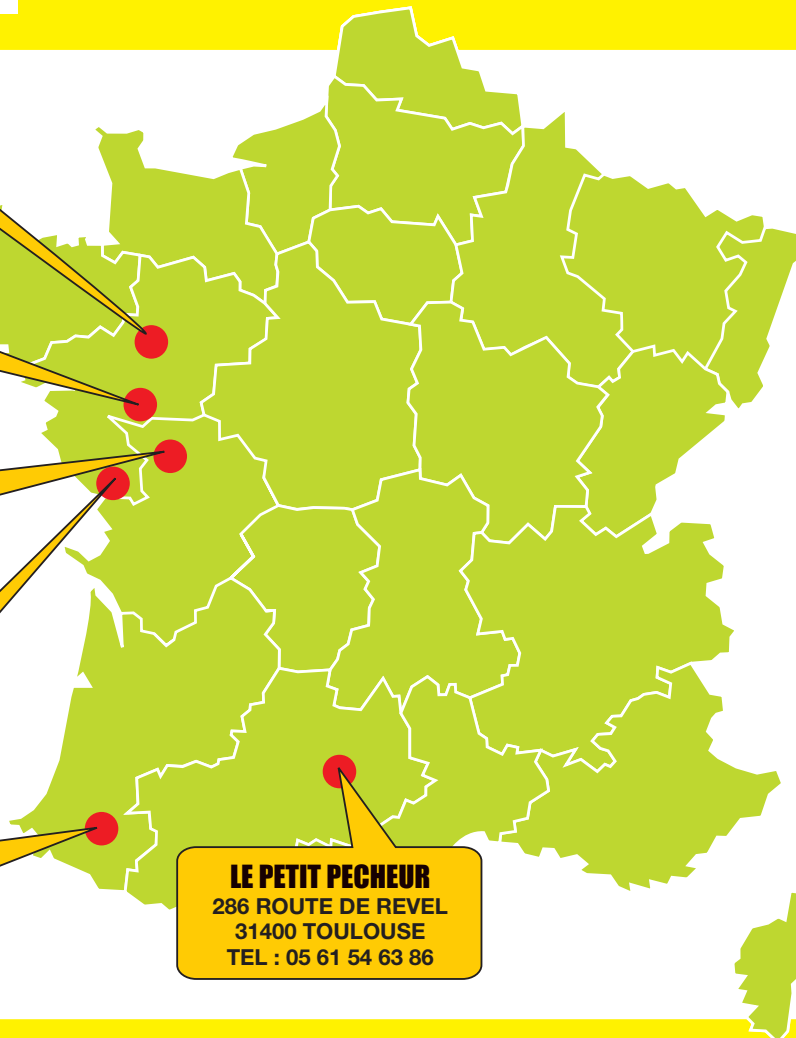
**LE PETIT PECHEUR**  
17 RUE LEON GAUMONT  
ZONE DE LA PENTECOTE  
44700 ORVAULT  
TEL : 02 40 40 64 34

**LE PETIT PECHEUR**  
2 RUE AUGUSTIN FRESNEL  
ZONE DE LA BRETONNIERE  
85600 BOUFFERE/MONTAIGU  
TEL : 02 51 43 58 11

**LE PETIT PECHEUR**  
1 RUE KEPLER  
ZONE LES OUDAIRIES  
85000 LA ROCHE SUR YON  
TEL : 02 51 94 92 36

**LE PETIT PECHEUR**  
ZAC DU PESQUE  
SQUARE DU MOULIN  
64140 LONS  
TEL : 05 59 68 39 44

**LE PETIT PECHEUR**  
286 ROUTE DE REVEL  
31400 TOULOUSE  
TEL : 05 61 54 63 86



[www.equipeche.fr](http://www.equipeche.fr)  
[www.vertical-jigging.com](http://www.vertical-jigging.com)

OUVERTURE des MAGASINS  
du LUNDI au SAMEDI  
DE 9h00 à 12h00 et de 14h00 à 19h00

CARTE DE FIDELITE  
de 0 à 250 euros d'achats ➔ 4% en Bon d'achat  
de 251 à 500 euros d'achats ➔ 8% en Bon d'achat  
de 501 euros et plus ➔ 10% en Bon d'achat



Dans chaque magasin **300m<sup>2</sup>**  
Une équipe de PÊCHEURS à votre ÉCOUTE

